

*Revolutionary products . . .*

*. . . Para reconstruir, rebacer superficies y proteger todo tipo de maquinaria, equipos de circulación de fluidos y estructuras*

**METALCLAD**

# SpeedAlloy™ QS

METALCLAD  
SpeedAlloy™ QS

**Curado Ultra Rápido**

**Aplicable con Espátula**

**No Requiere Calor**

**Vida de Almacenaje Ilimitada**

**100% Sólidos**

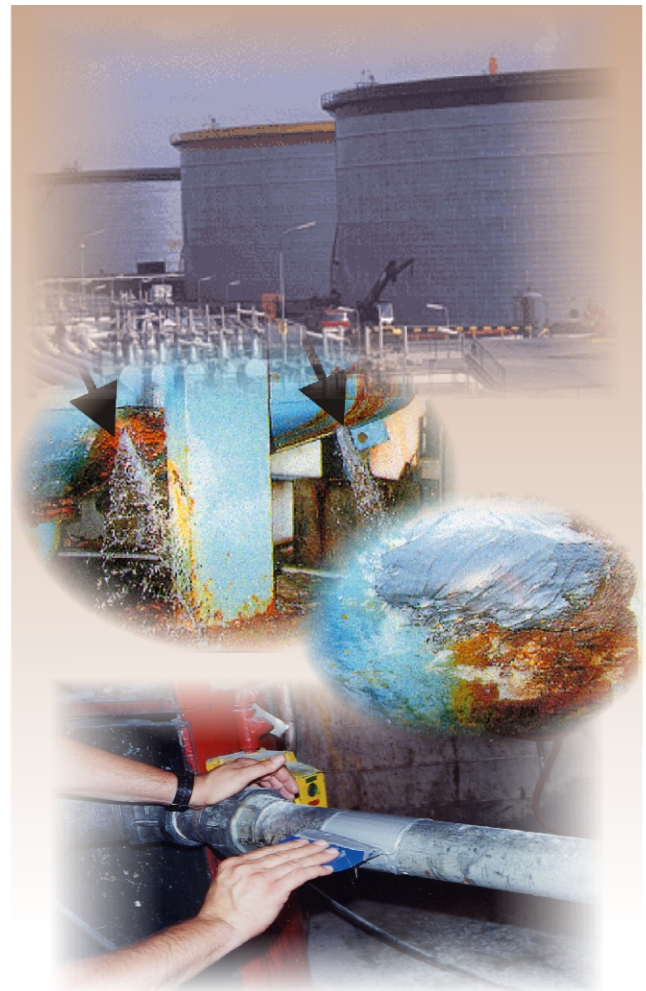
**Seguro & Simple de Usar**

## El "Tapón de Fugas" *Super Rápido!* Sella Fugas en minutos sin calor.

**METALCLAD SpeedAlloy™ QS** endurece en segundos. Es un compuesto polimérico de altas prestaciones, 100% sólidos, que se puede usar para realizar reparaciones efectivas en todo tipo de tuberías, depósitos y equipos que deben volver a ponerse en servicio muy rápidamente o donde la parada no es posible.

**METALCLAD SpeedAlloy™ QS** es un sistema de dos componentes. El simple ratio de 1:1 asegura una fácil mezcla. Cura para convertirse en un compuesto super resistente.

- **Depósitos y Tuberías**
- **Sumideros**
- **Radiadores y depósitos de combustible**
- **Carcasas agrietadas y perforadas**
- **Grietas**



METALCLAD  
SpeedAlloy™ QS

[www.proenecon.com](http://www.proenecon.com)

**ENECON** <sup>®</sup> **Ibérica**  
The Fluid Flow  
Systems Specialists.

San Gervasi de Cassoles, 96-98 Entlo. 3<sup>a</sup>  
08022 BARCELONA

Tel: 93 211 15 30

Fax: 93 253 11 31

Email: [eneconib@proenecon.com](mailto:eneconib@proenecon.com)

## Datos Técnicos

Capacidad Vol. por Ud. De 250gm	10.5 in <sup>3</sup> / 172 cc	
Densidad compuesto	0.052 lbs per in <sup>3</sup> / 1.45 gm per cc	
Cobertura por Ud. de 250 gm. @ 0.25 in / 6 mm	42 in <sup>2</sup> / 0.027 m <sup>2</sup>	
Conservación	Ilimitada	
Volumen sólidos	100%	
Ratio Mezcla	Base	Activator
Por volumen	1	1
Por peso	1	1

## Tiempos de Fraguado

Temperatura Ambiente	Vida Útil	Mecanizado Ligero	Mecanizado Completo	Inmersión Química
41°F 5°C	5 min	30 min	2 hrs	48 hrs
59°F 15°C	2 min	10 min	1 hrs	36 hrs
77°F 25°C	1 min	5 min	40 min	24 hrs
86°F 30°C	45 sec	3 min	30 min	18 hrs

## Propiedades Físicas

	Valores Típicos		Método Test
Resistencia Compresión	11,000 psi	770 kg/cm <sup>2</sup>	ASTM D-695
Dureza - Shore D	80		ASTM D-2240
Adhesión por Cizallamiento de tracción			
Acero	2100 psi	147 kg/cm <sup>2</sup>	ASTM D-1002
Aluminio	1900 psi	133 kg/cm <sup>2</sup>	ASTM D-1002
Cobre	1800 psi	126 kg/cm <sup>2</sup>	ASTM D-1002
Acero Inoxidable	2000 psi	140 kg/cm <sup>2</sup>	ASTM D-1002

Su Especialista local en Sistemas de Circulación de Fluidos ENECON®

# Usando SpeedAlloy™ QS

**Preparación de la Superficie** - METALCLAD SpeedAlloy™ QS debe aplicarse solo sobre superficies limpias, secas y bien rugosas para una máxima adhesión. En condiciones de campo, seguir los siguientes pasos lo mejor que las condiciones permitan. Cuanto mejor sea la preparación de la superficie, mejor será la adhesión.

1. Elimine todo el material desprendido y la contaminación superficial.
2. Limpie con un disolvente adecuado que no deje residuos en la superficie después de la evaporación como acetona, MEK, alcohol isopropílico, etc.
3. Si es necesario, aplique calor moderadamente para extraer el aceite impregnado y limpie de nuevo con el disolvente.
4. Ponga rugosa la superficie aplicando un chorro abrasivo, rectificado, abrasivo giratorio o por otro medio apropiado.

**Mezcla y Aplicación** - Para su comodidad el METALCLAD SpeedAlloy™ QS Base y Activator se suministra en cantidades exactas para simplificar la mezcla en unidades completas. Si necesita una pequeña cantidad de material, mida 1 parte de Base y 1 parte de Activator por volumen (1:1, v:v) en una superficie limpia. Mantenga Base y Activator separados hasta que este listo para la mezcla y aplicación.

**ÉSTE ES UN SISTEMA DE CURADO EXTREMADAMENTE RÁPIDO. SPEEDALLOY™ QS DEBE SER MEZCLADO Y APLICADO EN 1 MINUTO.**

Usando una espátula u otra herramienta apropiada, mezcle totalmente hasta que desaparezcan todas las vetas y quede un color y consistencia uniformes. Aplique en la zona a taponar o reparar lo más rápidamente posible (máximo en 1 minuto). Una vez detenida la fuga, se puede realizar una reparación definitiva usando SpeedAlloy™ standard o DurAlloy™ sobre el SpeedAlloy™ QS.

**Salud y Seguridad** - No se han escatimado esfuerzos para asegurarse de que los productos ENECON® son lo más sencillos y seguros de utilizar. Se deben tener en cuenta las normas y practicas industriales de orden interno, limpieza y protección personal.

**Limpieza del Equipo** - Limpie inmediatamente el exceso de material de las herramientas. Use acetona, MEK, alcohol isopropílico u otro disolvente similar si es necesario.

**SopORTE Técnico** - El Equipo de Ingenieros ENECON® siempre está disponible para proporcionarle apoyo y ayuda técnica. Para asesorarse sobre procedimientos complejos de aplicación o para obtener respuesta a sus preguntas, llame a su especialista local en sistemas de circulación de fluidos ENECON® o al ENECON® Engineering Center.

Toda la información contenida en este documento está basada en amplios ensayos realizados en nuestros laboratorios así como en la experiencia práctica que consideramos fiable y precisa. Dado que el almacenamiento, manejo y aplicación del material queda fuera de nuestro control, no podemos dar ninguna garantía respecto a los resultados a partir de su utilización.

Copyright © 2002 by ENECON® Corporation. All rights reserved. No part of this work may be reproduced or used in any form or by any means - graphic, electronic or mechanical including photocopying, recording, taping or information storage and retrieval systems - without written permission of ENECON® Corporation.